

LES TORTUES MARINES DE LA RÉUNION

Sur les 5 espèces du sud-ouest de l'océan Indien, deux fréquentent régulièrement nos côtes.



La tortue Franche ou verte

(*Chelonia mydas*)

Herbivore, à la Réunion, elle se nourrit d'algues rouges qu'elle broute sur les fonds jusqu'à - 30 mètres. Elle se distingue par ses formes arrondies et la couleur brun rouge des juvéniles et brun vert des adultes.



La tortue imbriquée

(*Eretmochelys imbricata*)

Elle se nourrit d'algues, d'éponges et de coraux mous sur les tombants des récifs. Reconnaissable à son bec pointu, au bord de sa carapace nettement dentelé et à ses écailles noires et jaunes qui se chevauchent.

Trois espèces sont rares mais peuvent être observées au large.



La tortue Luth

(*Dermochelys coriacea*)



La tortue caouanne

(*Caretta caretta*)



La tortue olivâtre

(*Lepidochelys olivacea*)

ADOPTEZ UN COMPORTEMENT ÉCO-CITOYEN !

Les tortues marines sont des reptiles. Elles parcourent les océans depuis près de 100 millions d'années. Aujourd'hui elles sont menacées par les activités humaines et la dégradation de leurs habitats. Ces menaces peuvent être réduites par le changement de nos comportements. Par des gestes simples, nous pouvons contribuer à leur sauvegarde.

Respectez la « charte d'observation des tortues marines » et incitez votre entourage à faire de même.

Apprenons à vivre ensemble. Ne soyez plus une cause du problème mais une part de la solution !



tortues marines charte d'observation en mer



c'est votre geste qui compte !



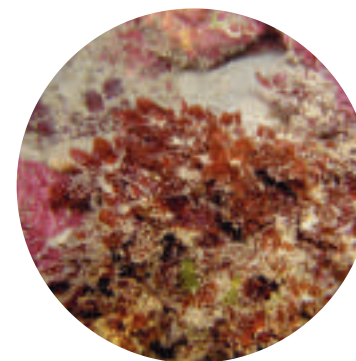
RESPIRATION

Les tortues de mer ont une respiration pulmonaire et doivent remonter régulièrement en surface pour respirer.



CHALEUR

Comme tous les reptiles, elles ont un sang froid et pour se réchauffer, elles peuvent se laisser flotter en surface pour profiter des rayons du soleil.



ALIMENTATION

Les algues marines dont se nourrissent les tortues vertes à la Réunion ont une valeur alimentaire faible. Elles doivent donc en consommer une grande quantité pour leur croissance et pouvoir constituer les réserves graisseuses nécessaires à leur reproduction. Les tortues doivent donc passer de longues heures à brouter sur les fonds recouverts d'algues rouges entre 0 et -30 mètres. Les tortues imbriquées recherchent sur les tombants des récifs algues, éponges et coraux mous qui constituent leur régime alimentaire.



APNÉE

Leurs apnées varient de quelques minutes, lorsqu'elles sont actives, à plusieurs heures lorsqu'elles dorment à l'abri dans des cavités rocheuses.



ACCOUPEMENT

Entre deux migrations les tortues marines fréquentent les côtes de la Réunion pour se nourrir et se reproduire. L'accouplement a lieu en mer. Il peut durer plusieurs heures

comportements à adopter

Les tortues marines sont victimes des chocs avec les bateaux, des pollutions et des hameçons.

- Par votre comportement, vous pouvez participer à leur protection :
- réduisez votre vitesse près des côtes
 - jetez vos déchets dans une poubelle (notamment les sacs plastiques)
 - approchez lentement les tortues
 - laissez-les libres de leurs mouvements

Si vous trouvez des tortues blessées, contactez le : 02 62 34 81 10 ou 06 92 65 37 98